

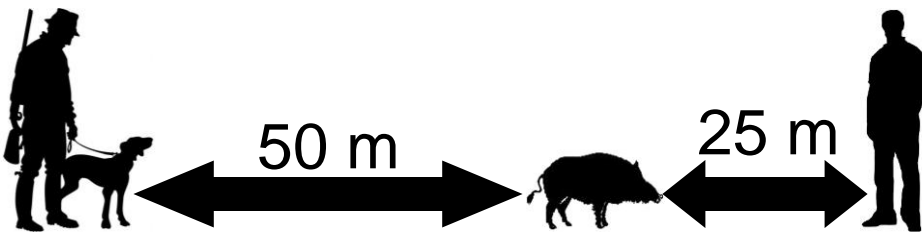
Hintergrundgefährdung

Tödlicher Schuss aus dem Bauwagen

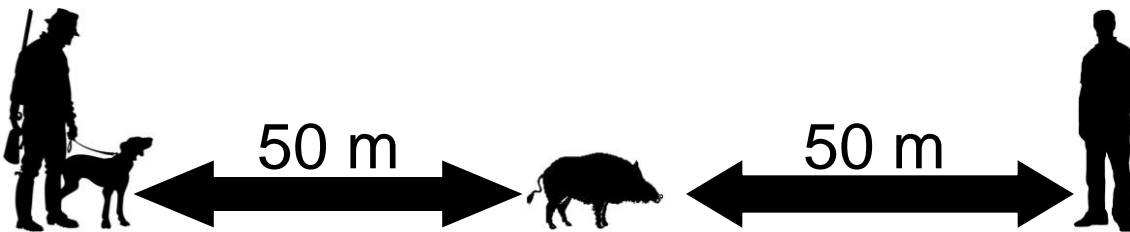
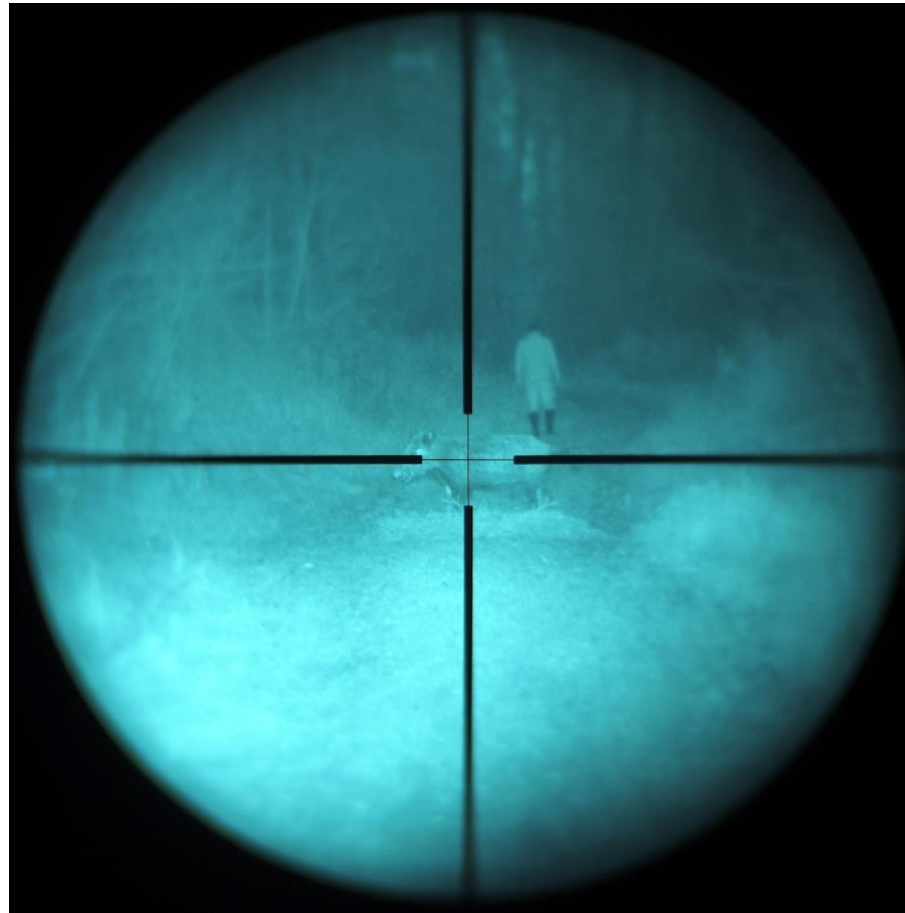


Im Zusammenhang mit der Verwendung von Nachtsichttechnik wird die mangelhafte Kontrolle des Hintergrundes als Nachteil dargestellt.

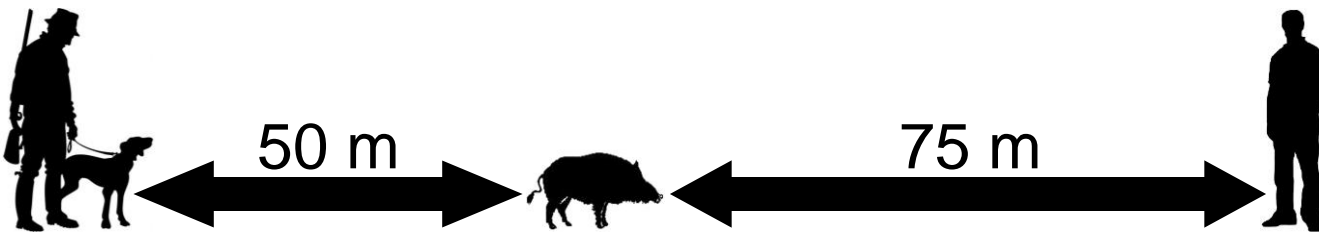
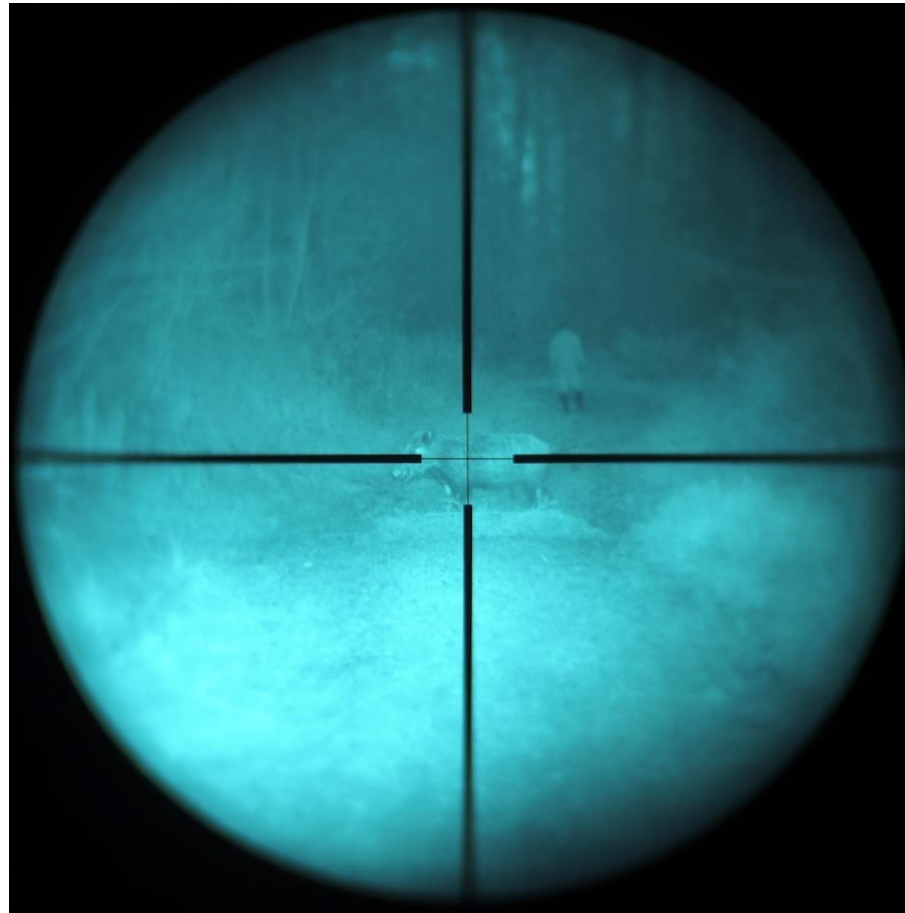
Hintergrundbeobachtung 25 m



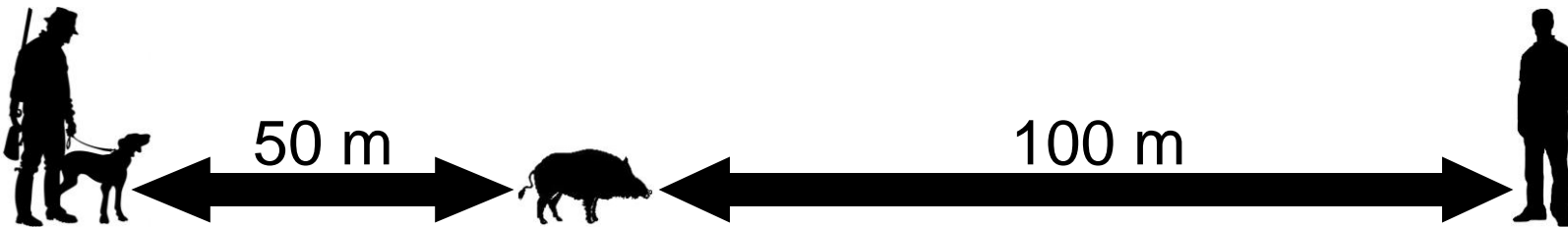
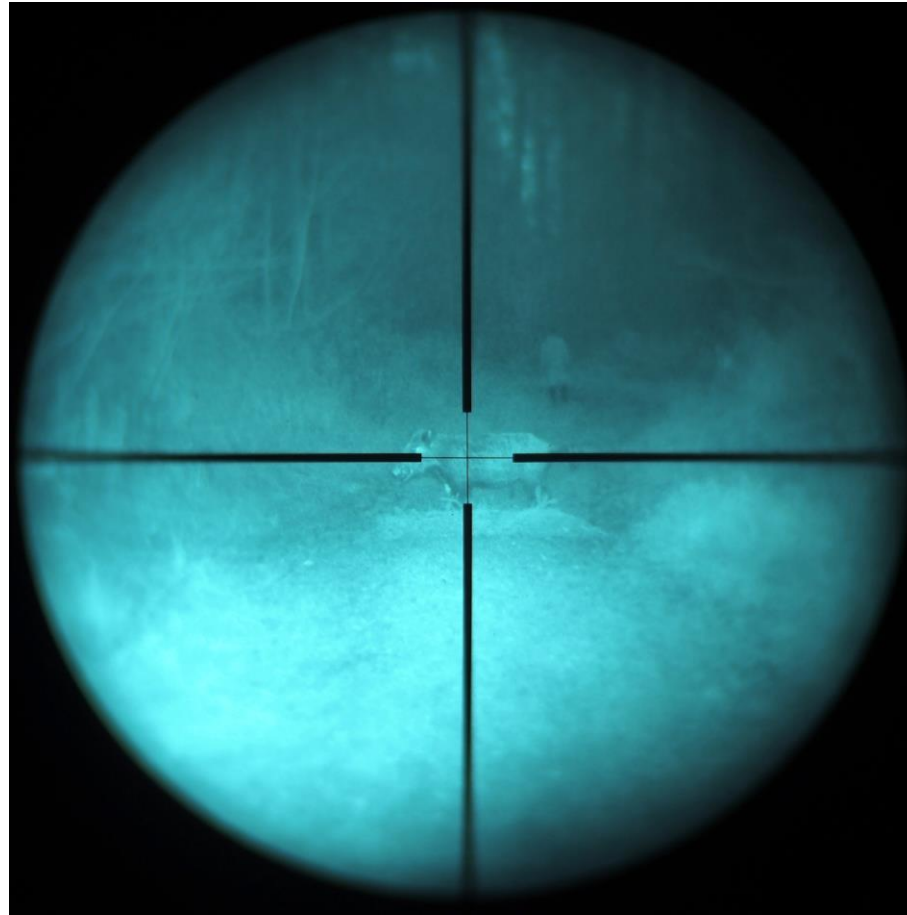
Hintergrundbeobachtung 50 m



Hintergrundbeobachtung 75 m



Hintergrundbeobachtung 100 m



Zielfernrohre stoßen in der Dämmerung bereits an ihre Grenzen

Aufnahmetag 12.11.2014, bewölkter Himmel

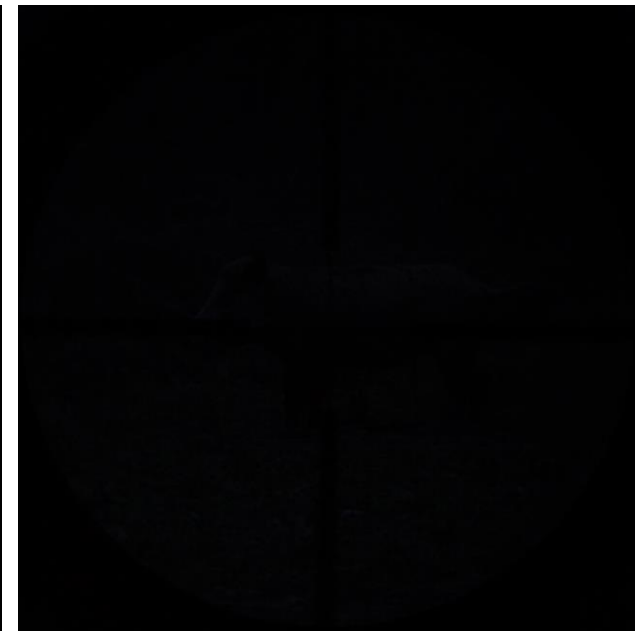
7-fache Vergrößerung, Distanz 45 m



16:21



16:52



17:00

offizieller Sonnenuntergang **16:38 Uhr** im Hinblick auf § 19 Abs. 1 Nr. 4 BfGG